

GoodDrs



Multifunktions- Dental-Kamera

CE

Inspire



Patent pending



Diese Kamera bietet mehr als nur eine Diagnosehilfe:

Optische Intraoralkamera, Transillumination mit Infrarot und Fluoreszenztechnologie.

Multifunktion



Unterbrechungsfreie Behandlung:

Der Behandler kann mit nur einem Klick alle drei Funktionen, intraorale Kamera, Transillumination und Fluoreszenzphotographie gleichzeitig aktivieren.



Auswahl der geeigneten Diagnoseunterstützung:

Der Behandler kann auswählen, ob ein einzelnes Bild oder mehrere Bilder gleichzeitig aufgenommen werden sollen.



Bildqualität



Makro bis unendlich

Die Kamera kann von makro bis unendlich fokussieren. Damit können vergrößerte Detailaufnahmen, Zahnbögen oder Gesicht des Patienten aufgenommen werden



Auto-Fokus

Die Kamera stellt automatisch scharf, von makro bis unendlich.



Full-HD Auflösung

Die Kamera hat eine Full-HD-Auflösung. (1920 x 1080 Pixel)



Farb-Modus

Einstellen verschiedener Farbmodi im Kameramenü. Dadurch gibt jeder Monitor die Farben richtig wieder.



Schwarz & Weiß-Modus

Ermöglicht das Ablichten von analogen Röntgen-Bildern.



Schmales abgewinkeltes Design

Die Kamera hat das Design eines Winkelstückes.

Ergonomisches Design



Metall-Gehäuse

Hochwertige Haptik durch Metall-Gehäuse.



Schmaler Kopf & integrierter Abhalter

Der schmale Kopf ermöglicht ein optimales Erreichen distaler Zahnflächen. Mit dem Kopf der Kamera können zudem Zunge und Wange abgehalten werden.



Mehrere Auslösetasten

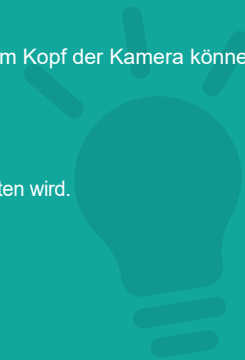
Es gibt zwei Auslösetasten.

Dadurch ist die Auslösetaste immer in der optimalen Position, egal wie die Kamera gehalten wird.



LED-Anzeige

Die LED-Anzeige zeigt den Status der Kamera.



Mouse-Funktion

Steuern des Computers über die Kamera.



Multicapture-TWAIN-Treiber

Kostenloser Multicapture-TWAIN-Treiber enthalten.



Kompatibel mit der vorhandenen Praxis-/Röntgensoftware

Mit fast jeder Bildverarbeitungs-/Röntgensoftware kompatibel.



Abnehmbares USB-Kabel

Das USB-Kabel ist abnehmbar.

Das Kabel kann problemlos mit einem 5 Meter USB-Kabel verlängert werden.

Einfachheit





Makro bis unendlich

Die Kamera kann von makro bis unendlich fokussieren. Damit können vergrößerte Detailaufnahmen, Zahnbögen oder das Gesicht des Patienten aufgenommen werden.

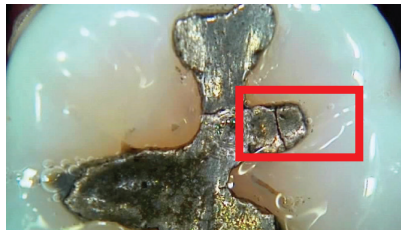


FHD Auflösung

Die Kamera zeigt das Bild in Full HD (1080p). Dies wird durch einen 5MP Sensor realisiert.



Full HD (in Original-Bild gezoomt)



Original-Bild



HD (in Original Bild gezoomt)

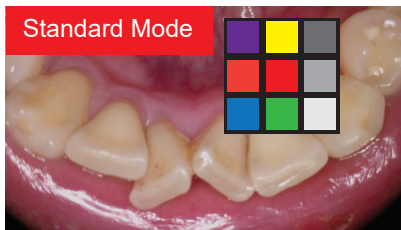


Farb-Modus

Einstellen verschiedener Farbmodi im Kameramenü. Dadurch gibt jeder Monitor die Farben richtig wieder.



Original Mode (Default)

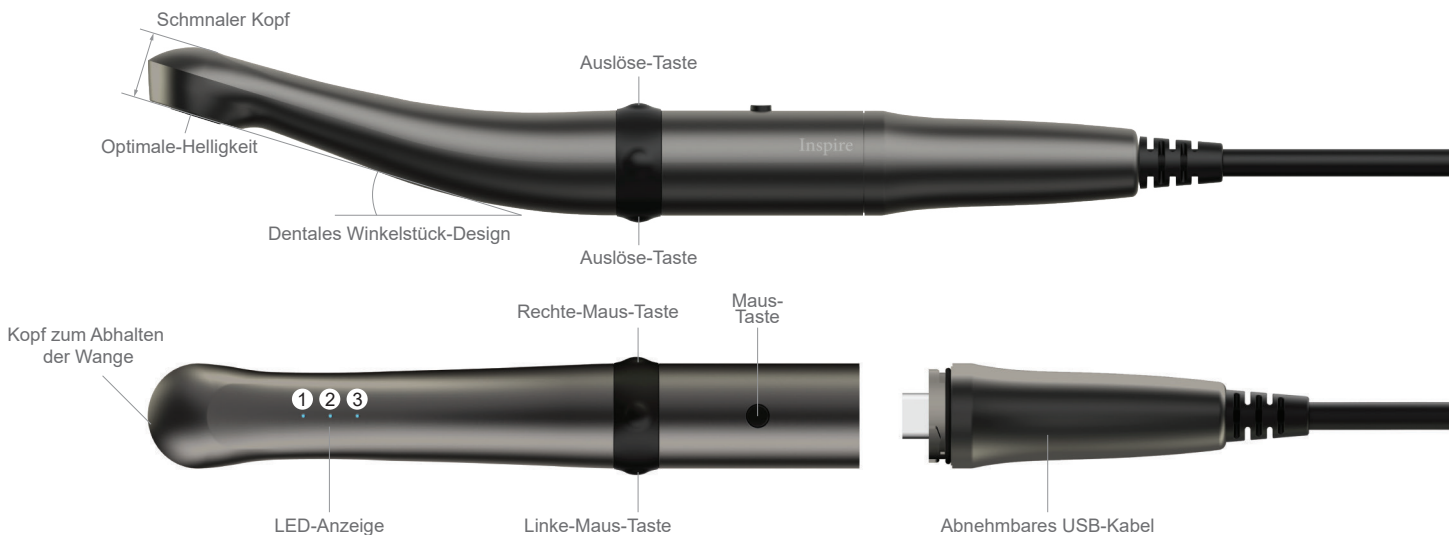


Standard Mode



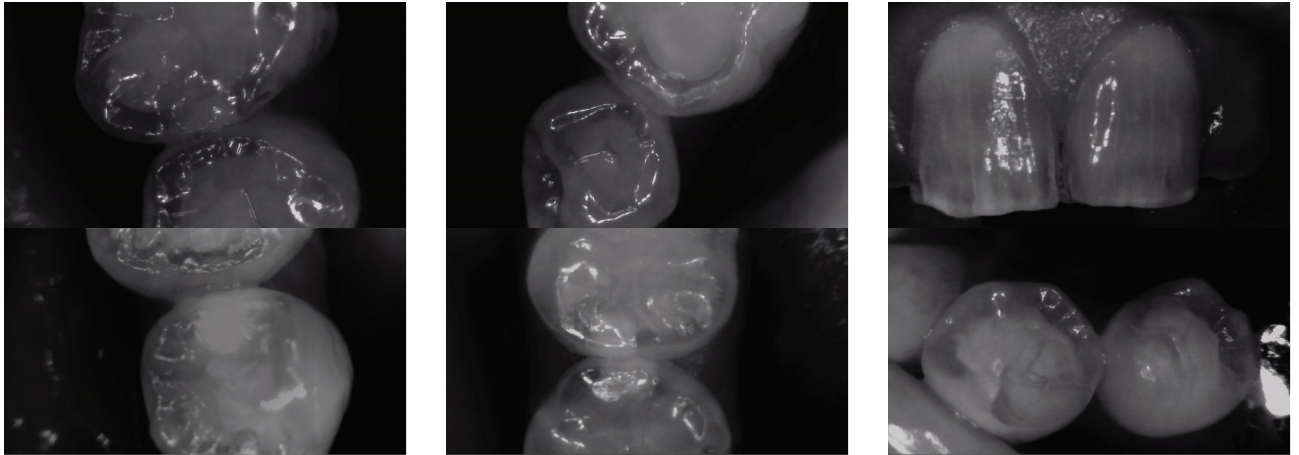
Warm Mode

Kalibriert auf den Standard von **x-rite**



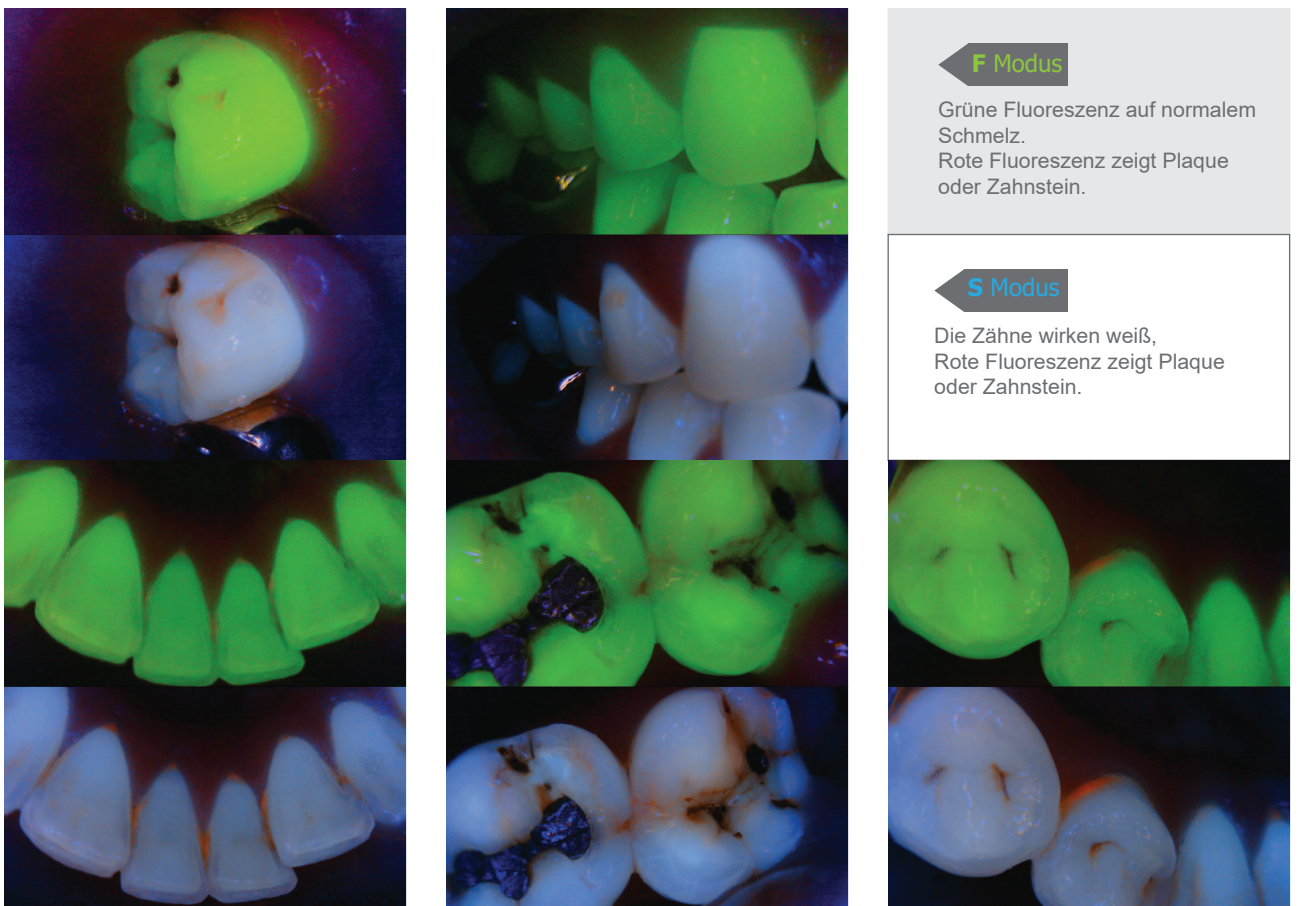
Transilluminations-Modus
TR Modus

- Dieser Kamera-Modus ermöglicht den Blick ins Innere des Zahnschmelzes. Die Infrarot-Lichtquelle durchdringt den gesunden Schmelz und wird an kariösen Strukturen reflektiert.
- Unterstützt die Diagnose von Approximalkaries ohne Strahlenbelastung



Fluoreszenz-Modus
FL Modus

- Regt die natürliche Fluoreszenz des Zahnschmelzes an. Plaque, Auflagerungen und Karies leuchten rot.
- Unterstützt die Diagnose von beginnender Karies durch fehlende Fluoreszenz (white spot).
- Unterstützt die Diagnose von Karies, Sekundärkaries und Frakturen.
- Ermöglicht das Erkennen von zurückgelassenen Compositoresten.
- Es gibt zwei verschiedene FL-Modi: F Modus und S Modus.



F Modus

Grüne Fluoreszenz auf normalem Schmelz.
 Rote Fluoreszenz zeigt Plaque oder Zahnstein.

S Modus

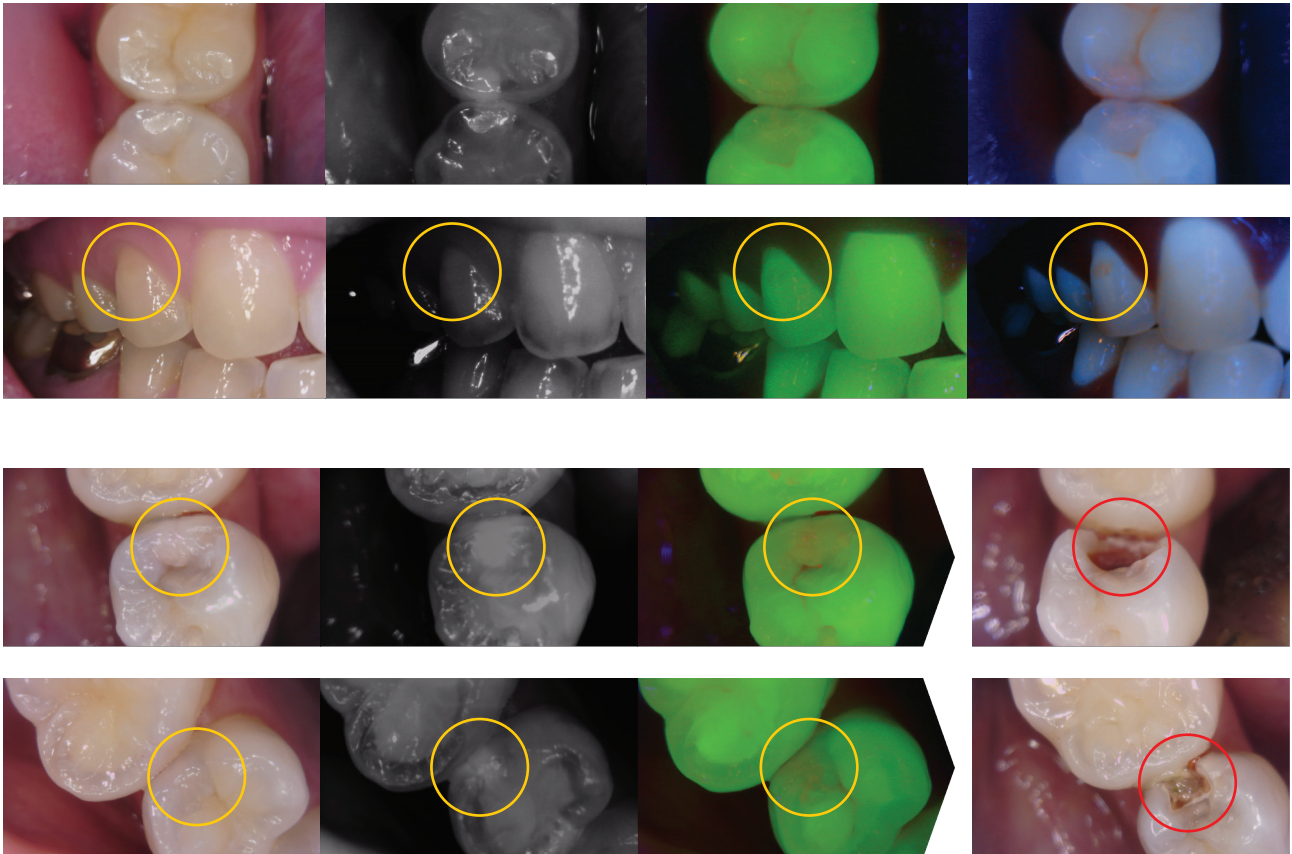
Die Zähne wirken weiß,
 Rote Fluoreszenz zeigt Plaque oder Zahnstein.



3 in 1 Modus

Multi Modus

Inspire Mit der Inspire kann im 3 in 1 Modus (MU, TR, FL), ein Bild in allen drei Modi erzeugt werden, ohne lästiges Wechseln des Kopfes.

3in1**Beispiel Bilder**

* 3in1 Aufnahmen werden nicht von allen Programmen unterstützt.

**5 Jahre kostenloser technischer Support**

Die Good Doctors Germany GmbH bietet Ihnen fünf Jahre lang kostenlosen technischen Support. Bei Neuanschaffung Ihrer Hardware oder einem Update Ihrer Software richten wir die Kamera auf dem neuen System ein. Ebenfalls sind Updates für unsere Geräte in dieser Zeit völlig kostenfrei.

Good Doctors Germany GmbH

Gerhard-Domagk-Straße 2,
53121 Bonn, Germany.
Tel: +49 (0) 228 53 44 14 65
Fax: +49 (0) 228 53 44 14 66
www.gooddrs.de
E-mail. info@gooddrs.de



Software Kompatibilität

Die Kamera läuft in fast jeder Bildverarbeitungs-Software oder in dem Röntgen-Programm.



1 Technische Daten

Modell	IC-WHCD100	
Kamera	Stromversorgung	5V (über USB-Anschluss)
	Abmessungen	ca. 129 x 21.5 x 32 mm
	Gewicht	ca. 61 g
	Sensor/Linse	5MP CMOS sensor
	Licht	30 Stück (TR:14,FL:8,MU:8)
	Fokus	Auto-Fokus
	Fokussierbereich	makro bis unendlich
USB-Kabel	Kabel-Länge	ca. 3 Meter

2 Minimale Systemanforderungen

PC-System:	3.3GHz CPU, 4GB RAM
Betriebssystem :	ab Windows 7
USB-Anschluss:	USB 2.0



Mit dem Wireless Pack, kann die Kamera auch drahtlos verwendet werden.
(optional)